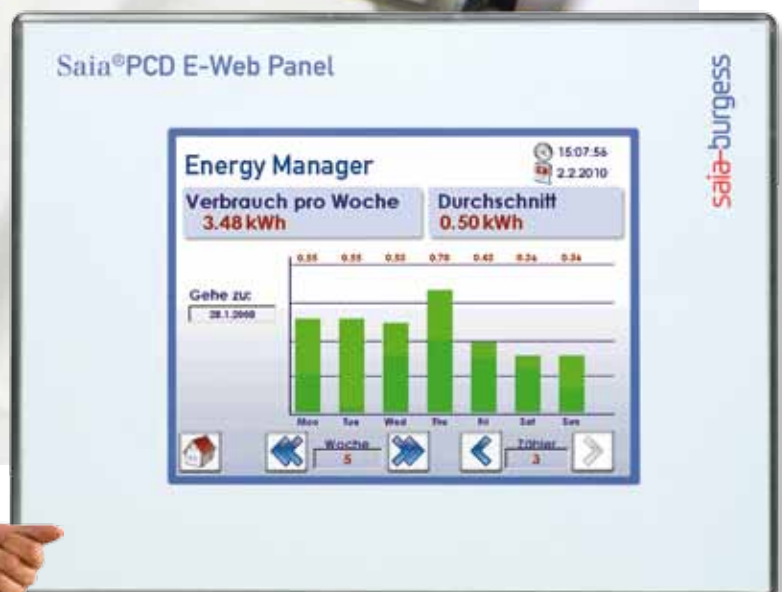


Energiekosten im Griff mit sofort betriebsbereiter Energiemanagement-Lösung



Busfähige Stromzähler und Bedienpanel für grafische Auswertung

- Problemlos installierbar durch Elektriker
- Erweiterbar bis in die IT
- Effizient schon in der Investition

S-Energy – der einfache Einstieg ins Energiemanagement

Mit S-Energy wird das Erfassen und Bereitstellen von energiebezogenen Verbrauchswerten ganz einfach. Bei der Konzeption wurde neben unkomplizierter Installation und Bedienung vor allem Wert auf ein Höchstmass an Flexibilität gelegt:

Stromzähler in bekannter Installationstechnik bei den Verbrauchern anbringen, über eine simple Zweidrahtleitung mit dem S-Energy Manager verbinden und schon werden die Energiewerte auf dem Display angezeigt. Der S-Energy Manager findet auch Anschluss ans Unternehmens-Netzwerk – so können Auswertung und Bedienung bequem von einem Büro-PC aus erfolgen.

- **Aus der Verpackung betriebsbereit:**
 - SW-Installationen oder knifflige Konfigurationen nicht notwendig
- **Installation die mitwächst:**
 - Zusätzliche Verbraucher lassen sich jederzeit nachträglich aufschalten
 - Vorbereitet auf Integration in Unternehmensnetzwerk und Datenübergabe an IT
 - Kommunikation zu Automations- und Steuerungsebene inklusive
- **Energie erfassen ohne grosse Investition:**
 - Einstieg ins Energiemanagement in kalkulierbaren Schritten
 - Keine langen Entscheidungswege

Busfähige Stromzähler – Energie gezielt pro Verbraucher erfassen

S-Energy Stromzähler sind in etablierter Installationstechnik ausgeführt und passen auf DIN-Schienen handelsüblicher Verteilerkästen. Erfasst werden die elektrische Arbeit (Stromzähler) aber auch elektrische Grössen wie Strom, Spannung, Wirk- und Blindleistung sowie der Leistungsfaktor $\cos\phi$. Eingebunden in ein Bussystem mit einer Ausdehnung von bis zu 1 km werden die Werte an S-Energy Manager zwecks Auswertung und Protokollierung übermittelt.

- 1- und 3-phasige Energiezähler bis 1500 A
- MID-geprüft – für Verrechnungszwecke zugelassen

Fernzugriff – mit PC und Internet Strom ablesen

Vorbei sind die Zeiten umständlicher und fehlerbehafteter Zählerablesungen mit Papier und Bleistift. Sind S-Energy Manager mit einem Netzwerk (LAN) verbunden, können Ablesung und Bedienung auch über handelsübliche PCs mit Standard-Browsern wie etwa Internet Explorer, Firefox, Opera, etc. erfolgen. Spezielle Software-Installationen sind nicht notwendig. Besteht eine Verbindung zum Internet, geht das sogar Standort-übergreifend. Den Chef freuts und dem Elektriker erspart es allmonatliche Fussmärsche.



S-Energy Manager – Verbrauchswerte vor Ort grafisch darstellen

In Form eines Bedienpanels stellt der S-Energy Manager Verbrauchswerte der angeschlossenen Stromzähler in einem qualitativ hochwertigen Farb-TFT-Display dar. Über eine intuitive Benutzeroberfläche sind Energiewerte wie elektrische Leistung und Arbeit aber auch Kosten in aussagefähigen Diagrammen abrufbar. Zusätzlich zeichnet der S-Energy Manager erfasste Werte in eine Excel-lesbare CSV-Datei auf, welche bequem via FTP auf einen PC übertragen werden kann. Der S-Energy Manager ist ohne Konfiguration sofort einsatzbereit. Angeschlossene Stromzähler werden automatisch erkannt und in der Bedienoberfläche angezeigt.

- Hochwertiges 5.7" Farb-TFT-Display (VGA/640 × 480 Pixel) mit Touch-Bedienung
- Energiedatenerfassung:
 - Aktuelle Energiewerte
 - Historische Datenaufzeichnung (Tag/Woche/Monat/Jahr)
 - Kosten (Tag/Woche/Monat/Jahr)
- Aufzeichnung in Excel-lesbare Datei auf integrierte 1 GB SD-Speicherkarte
- Bis zu 128 Stromzähler anschliessbar; automatische Erkennung mittels Auto-Scan

Informatik

Daten IT-gerecht bereitstellen

Energiemanagement – ausbaufähig auf allen Ebenen

Automation

Nahtlose Integration
in die Automatisierung

Optimieren



Verbrauchswerte von beliebiger Stelle abrufen

- Lokal vor Ort: Web-Panel
- Betrieb/Büro: LAN/WLAN
- Global: Internet, Telekommunikation
- Mobil: PDA, iPad, Mobiltelefon



Verbrauchswerte mit Excel auswerten

- Datenaufzeichnung in Excel-lesbare Dateien im CSV-Format
- Berichterstellung und Ausdruck in Excel



Verbrauchswerte in Datenbank ablegen

- Mit S-Energy Logger Energiedaten in SQL-Datenbank speichern (Option)



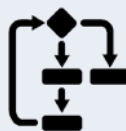
Verbrauchswerte in Leitebene einbinden

- Langzeit-Datenaufzeichnung
- Visualisierung



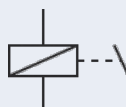
Bedienung und Darstellung individuell gestalten

- Im Lieferumfang enthaltene Visualisierung anpassen oder erweitern
- Einfache Bearbeitung und Erstellung mit Software-Werkzeug Saia® S-Web Editor



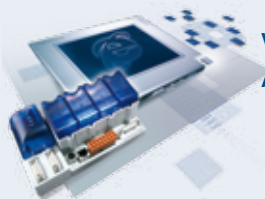
Mit integrierter Logikfunktion Energie steuern

- Logic-Controller für verbrauchsabhängige Steuerungsfunktionen
- Spitzenlastabschaltung, Alarmierung über E-Mail und SMS, etc.
- Programmierbar mit STEP7 von Siemens
- Integrierte Ein-/Ausgänge



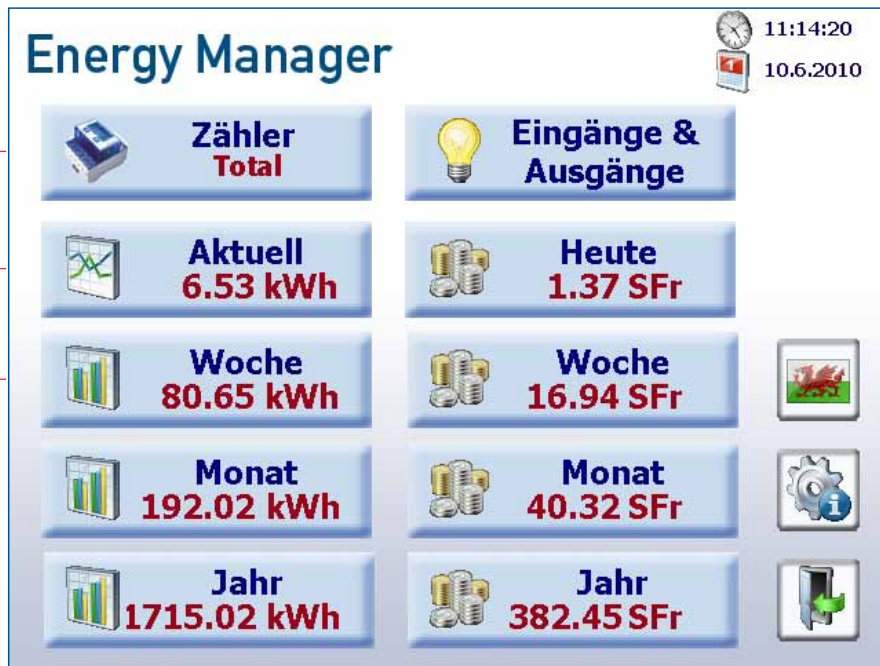
Verbrauchswerte für SPS zur Verfügung stellen

- SIMATIC-S7 über MPI
- Modbus



Vollintegration ins Saia® PCD Automatisierungssystem

Wissen was läuft – auf Knopfdruck



Alle Verbrauchswerte auf einen Blick



Verbrauch und Kosten pro Woche/Monat/Jahr: individuell pro Zähler



Einstellungen für Optionen



Momentaner Verbrauch



Sprachumschaltung



Zählerstatus



Status Ein-/Ausgänge

Unser Angebot / Bestellinformation

	Beschreibung	Bestellnummer	Gewicht
	Energiezähler PN 32A, LCD mit S-Bus <ul style="list-style-type: none"> ■ 1-Phasen Energiezähler, 230 VAC, 50 Hz ■ LCD Anzeige ■ S-Bus Kommunikation 	ALD1D5FS00A2A00	80 g
	<ul style="list-style-type: none"> ■ MID Zertifizierung 	ALD1D5FS00A3A00	80 g
	Energiezähler 3P+N 65A 2T LCD mit S-Bus <ul style="list-style-type: none"> ■ 3-Phasen Energiezähler, 3 × 230/400 VAC, 50 Hz ■ LCD Anzeige ■ 2 Tarife ■ S-Bus Kommunikation 	ALE3D5FS10C2A00	190 g
	<ul style="list-style-type: none"> ■ MID Zertifizierung 	ALE3D5FS10C3A00	190 g
	Energiezähler 3P+N, 5A, Wandler, LCD, S-Bus <ul style="list-style-type: none"> ■ 3-Phasen Energiezähler, 3 × 230/400 VAC, 50 Hz ■ LCD Anzeige ■ 1 Tarif ■ Wandlermessung bis 1500 A (1500:5) ■ S-Bus Kommunikation 	AWD3D5WS00C2A00	190 g
	<ul style="list-style-type: none"> ■ MID Zertifizierung 	AWD3D5WS00C3A00	190 g
	S-Energy Manager Web Panel <ul style="list-style-type: none"> ■ 5,7" Farb TFT-Display / VGA-Auflösung ■ Integrierte Bedienoberfläche mit vorkonfigurierten Webseiten ■ Aufzeichnung der Energiedaten ■ 1 GB Speicherkarte für Datenaufzeichnung ■ Unterstützt bis zu 128 busgekoppelte Energie Zähler ■ Optional programmierbar mit STEP 7 von Siemens ■ Integrierte Eingänge / Ausgänge ■ USB / Ethernet / RS485 ■ Strombedarf: 600 mA bei 24 VDC 	PCD7.D457ET7F	1100 g
	Netzteil SMPS 24 VDC 2.5A <ul style="list-style-type: none"> ■ Eingang: 115...230 VAC ■ Ausgang: 24 VDC, 2.5A 	Q.PS-AD2-2402F	450 g

Kontakt

Schweiz und international

Saia-Burgess Controls AG
 Bahnhofstrasse 18
 CH-3280 Murten / Schweiz
 T +41 (0)26 672 71 11
 F +41 (0)26 672 74 99
 pcd@saia-burgess.com
 www.saia-pcd.com

Produkt-Support.

Technische Referenz Website:

www.sbc-support.ch

Überreicht durch:

Einsatzbereit
 aus der
Verpackung

